

SPECIES ALGARUM.

AUCTORE

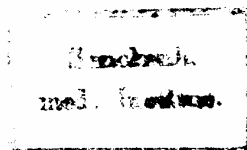
FRIDERICO TRAU^G. KÜTZING,

PROF. NORDHUSANO.

LIPSIAE:

F. A. BROCKHAUS.

1849.



Subordo V. *Coeloblasteae*. (Kg. Phyc. gener. p. 302.)

Phycoma ex cellulis utriculiformibus maximis formatum.

Familia XLV. Vaucheriae. Kg. l. c. p. 302.

Algae virides ex cellula utriculiformi (*coeloma*) unica radicante. continua, saepius ramosa, intus substantia chlorogonimica liquida repleta, constitutae. Spermata lateraliter solitaria fusca, epispermio proprio cincta, ex ramulis formata. — (Terrestres et aquaticae. flaccidae.)

305. BOTRYDIUM. *Wallr.* Ann. bot. p. 453.

Coeloma vesicaeforme simplex basi radicans, substantia chlorogonimica liquida farctum. Spermata ignota. Propagatio ex evolutione substantiae gonimicae. — (Terrestres, virides.)

1) **B. argillaceum.** *Wallr.* l. c. — B. pyriforme, majus, prasino-viride, dense aggregatum et stratum botryoides formans; coelomatibus singulis magnitudine seminis Sinapeos albae et ultra, superficie farinosa. — *Kg.* in Nov. Act. Ac. L. C. XIX. P. II. Tab. 69. Fig. 6—10. — *Ulva granulata* *L.* Sp. pl. p. 1633. — *Ulva sphaerica aggregata* *Linn.* Fl. suec. ed. 4. p. 1046. — *Tremella granulata* *Huds.* Angl. II. p. 566. — *Ulva radicata* *Retz.* Act. holm. 1769. p. 234. — *Tremella globosa* *Weiss.* — *Linckia granulata* *Wiggers* Holsat. p. 94. — *Vaucheria granulata* *Ag.* Syst. p. 173. — *Lyngb.* — *Hydrogastrum granulatum* *Desv.* — *Coccolchris radicata* *Spreng.* — *Botrydium granulatum* *Grev.* Br. Alg. Tab. 19. — *Rhizococcum crepitans* *Desmaz.* in Ann. des sciences natur. Tom. XXII. p. 217. Pl. 7. — In fossis et stagnis exsiccatis argillaceis totius Europae. (v. v.)

2) **B. Wallrothii.** *Kg.* l. c. Tab. 69. Fig. 4—5. — B. glaucescens, obovatum minus, radícula perpendiculari prope finem ramosa, superficie farinoso-granulosa. — In arvis humidis prope Nordhausen. (v. v.)

3) **B. pyriforme.** *Kg.* — B. aeruginosum, minutulum, coelomatibus fasciculato-aggregatis clavato-pyriformibus, oblongis, basi attenuatis, utroque fine obtusis, basi radículas plures tenuissimas divaricato-ramosas et intricatas emittentibus. Long. $\frac{1}{6}$ — $\frac{1}{4}$ " , lat. maxim. $\frac{1}{10}$ " ; radicularum diam. $\frac{1}{300}$ — $\frac{1}{250}$ " . — In terra argillosa prope Nordhausen. (v. v.)

306. VAUCHERIA. *De Cand.* Fl. fr.

Coelomata tenuissime membranacea elongata plus minusve ramosa in stratum cespitosum intricata. Fructus duplex: 1^o) spermata lateraliter, nucleo solido fusco-nigrescente, perispermio hyalino cincta; 2^o) pseudospermata in apicibus ramorum tumidis,

